



# Runde Schauglasarmatur

PN 2.5

Zum Ein- oder Aufschießen ähnlich DIN 28120

Typ  
318

## Verwendung:

Beobachtung und Beleuchtung des Inneren von geschlossenen Behältern (Kesseln, Tanks, Silos usw.).

Schauglasarmaturen sind runde Flanschfassungen zum Ein- oder Aufschießen, komplettiert mit jeweils einer zwischen den Dichtungen eingelegten und fest verschraubten Schauglasplatte

Ähnlich DIN 28120

Leichte Ausführung

Betriebsdrücke bis 2.5 bar

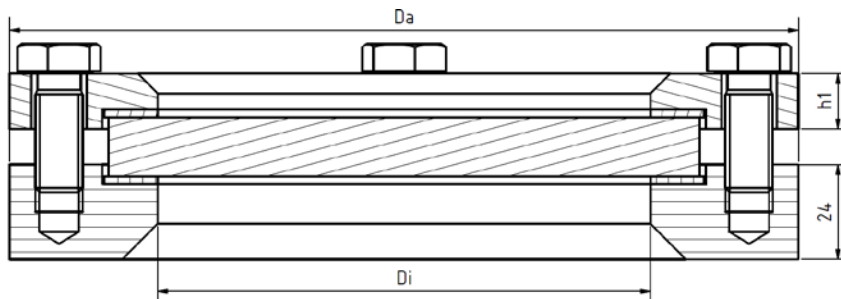
## Betriebsbedingungen:

Temperatur:	150	°C
(abhängig von Glasauswahl)	280	°C
Druck:	2.5	Bar

## Werkstoffe:

Flansch:	1.4571 (Grundflansch) 1.4541 (Deckrahmen)
Glasplatten:	Borosilikatglas DIN 7080 Natron-Kalk-Glas DIN 8902
Dichtung:	C4400 PTFE Graphit Oder nach Kundenwunsch
Schrauben:	A4-70

Andere Materialien auf Anfrage



DN	50	80	100	125	150	200
Da	150	175	200	220	250	300
Di	80	100	125	150	175	225
h1	12	14	14	16	16	16
kg	3,8	5,2	6,1	7,2	8,9	11,5
Nm	37	52	63	44	48	55



## Einbauhinweis:

Nach dem Einschweißen des Grundflansches ist zu prüfen, ob sich die Dichtflächen verzogen haben! Gegebenenfalls muss nachgearbeitet werden!

Der Betriebsdruck gilt nicht für den Grundrahmen, dieser ist zusammen mit dem Druckgerät nach AD-Merkblatt B9 zu prüfen!

Technische Änderungen und Fehler vorbehalten!



# Runde Schauglasarmatur

PN 2.5

Zum Ein- oder Aufsweißen ähnlich DIN 28120

Typ  
318

Produktcode:

		DN	Flansch	Glas	Dichtung	Varianten
11	318	Entspr. Tabelle	1: 1.4541 / 1.4571 2: 1.0345	1: BS Transparent 2: NK transparent 3: Quarz 4: BS Tr. + PTFE-Wischer 5: BS Tr. + Sil.-Wischer	1: PTFE 2: FKM 3: NBR 4: C4400 5: Silikon 6: EPDM 7: Graphit 8: Sonder	Von ACI bei Bedarf vergeben (z.B. Sonder-Konstruktion)

## Sonderausführungen/Optionen

- a) Mit Scheibenwischer
- b) Mit LED- oder Halogen-Leuchten, auch ATEX-zertifiziert
- c) Mit O-Ring-Dichtung (Vakuumtauglich)
- d) Hochtemperatursausführung mit Quarzglas
- e) Weitere Sonderausführungen auf Anfrage

Beispiel: **ACI Typ 318**  
DN100  
Flansch 1.4571 / 1.4541  
Borosilikatglas  
Dichtung PTFE  
Standardausführung

11-318-100-1-1-1-000

## Empfehlung:

Für aggressive Medien oder Dampf sollten Glimmerscheiben zum Schutz der Gläser verwendet werden.

Technische Änderungen und Fehler vorbehalten!