



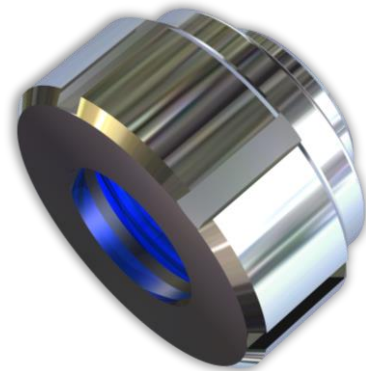
# Schraub-Schauglas

Ähnlich DIN 11851  
Milch-rohrverschraubung

Typ  
327

## Verwendung:

Schraub-Schauglas-Armaturen werden zur Beobachtung von Vorgängen im Innern von Kesseln, Behältern und Rohrleitungen eingesetzt. Sie finden Anwendung im Lebensmittelbereich, Molkereien, Brauereien, Getränkeindustrie und in der Pharma- und Medizintechnik. Auf Grund der hohen zulässigen Temperaturen ist eine Sterilisierung möglich.



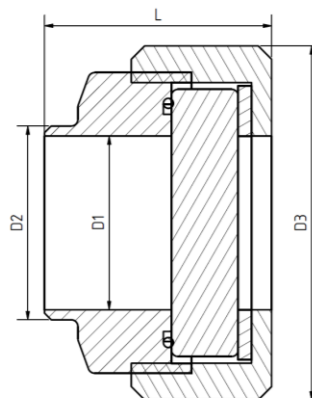
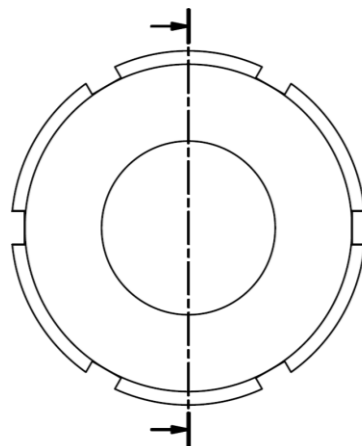
## Betriebsbedingungen:

|             |   |
|-------------|---|
| Druck:      | Max 6 bar   |
| Unterdruck: | Max. 1.3 mbar   |
| Temperatur: | Max. 220°C<br>(abhängig v.<br>Dichtungs-<br>material) |

## Werkstoffe:

|              |                                     |
|--------------|-------------------------------------|
| Flansch:     | 1.4404<br>1.4301                    |
| Glasplatten: | Borosilikatglas<br>Natron-Kalk-Glas |
| Dichtung:    | PTFE<br>NBR<br>Viton                |

Sondermaterialien auf Anfrage



| DN | 25   | 32   | 40   | 50   | 65   | 80   | 100  | 125  | 150  |
|----|------|------|------|------|------|------|------|------|------|
| D1 | 26   | 32   | 38   | 50   | 66   | 81   | 100  | 125  | 150  |
| D2 | 29   | 35   | 41   | 53   | 70   | 85   | 104  | 129  | 154  |
| D3 | 63   | 70   | 78   | 92   | 112  | 127  | 148  | 178  | 210  |
| L  | 37   | 40   | 41   | 43   | 48   | 54   | 64   | 58   | 60   |
| Kg | 0.31 | 0.40 | 0.50 | 0.70 | 1.10 | 1.61 | 2.27 | 3.10 | 5.30 |

(Maßangaben für PN16, andere Druckstufen ebenfalls lieferbar)

Technische Änderungen und Fehler vorbehalten!



# Schraub-Schauglas

Ähnlich DIN 11851

Milch-rohrverschraubung

**Typ  
327**

Produktcode:

|    |     | DN              | Flansch                | Glas                                      | Dichtung  | Varianten  |
|----|-----|-----------------|------------------------|---|---|--|
| 11 | 327 | Entspr. Tabelle | 1: 1.4404<br>2: 1.4301 | 1: Borosilikatglas<br>2: Natron-Kalk-Glas | 1: PTFE<br>2: Viton<br>3: NBR<br>4: C4400<br>5: Silikon<br>6: EPDM<br>7: Graphit<br>8: Sonder | Von ACI bei Bedarf vergeben (z.B. Sonder-Konstruktion) |

Beispiel: **ACI Typ 327**  
DN100  
Flansch 1.4404  
Borosilikatglas  
Dichtung PTFE  
Standardausführung

11-327-100-1-1-1-000

## Empfehlung:

Für aggressive Medien oder Dampf sollten Glimmerscheiben zum Schutz der Gläser verwendet werden.

Technische Änderungen und Fehler vorbehalten!