



Längs-Schauglasarmatur

Abgerundet
Zum Ein- oder Aufschiessen

Typ
335

Verwendung:

Zur Flüssigkeitsstandanzeige, Sichtkontrolle und Beobachtung an Behältern, Kesseln und Silos

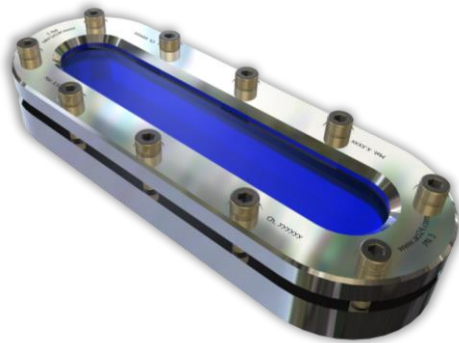
Betriebsdruck
Bis 3 bar

Betriebsbedingungen:

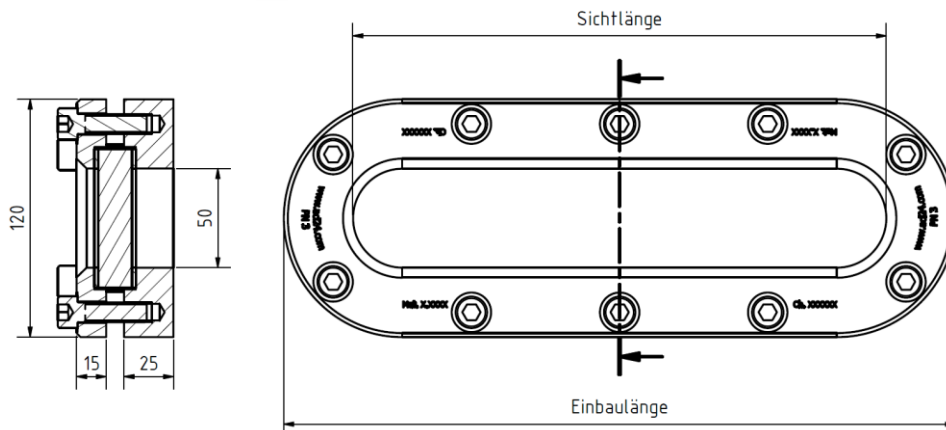
Temperatur: (abhängig von Glasauswahl)	70	°C
	100	°C
	243	°C
Druck:	3	Bar

Werkstoffe:

Flansch:	S235JRG2 1.4571 1.4404
Glasplatten:	PMMA Stufenglas Natron-Kalk-Glas DIN 8903 Borosilikatglas DIN 7081
Dichtung:	C4400 Graphit PTFE NBR Viton



Sondermaterialien auf Anfrage



Einbaulänge	270	340	410	480	550	620	690	760
Sichtlänge	200	270	340	410	480	550	620	690
Kg	6.5	8.1	9.8	11,4	13.0	14.6	16.3	18.0

Einbauhinweis:

Nach dem Einschweißen des Grundflansches ist zu prüfen, ob sich die Dichtflächen verzogen haben! Gegebenenfalls muss nachgearbeitet werden!

Der Betriebsdruck gilt nicht für den Grundrahmen, dieser ist zusammen mit dem Druckgerät nach AD-Merkblatt B9 zu prüfen!

Technische Änderungen und Fehler vorbehalten!



Längs-Schauglasarmatur

Abgerundet

Zum Ein- oder Aufschweißen

Typ
335

Produktcode:

		Einbau- Länge	Flansch	Glas	Dichtung	Varianten
11	335	Entspr. Tabelle	1: St. S235JRG 2: VA 1.4571 3: Grundflansch VA, Deckflansch St. 4: Grundflansch St., Deckflansch VA 5: Duplex	1: BS Transparent 2: NK Transparent 3: BS Reflex 4: NK Reflex 5: PMMA Stufenglas	1: PTFE 2: FKM 3: NBR 4: C4400 5: Silikon 6: EPDM 7: Graphit 8: Sonder	Von ACI bei Bedarf vergeben (z.B. Sonder- Konstruktion)

Beispiel:

ACI Typ 335

270 mm lang

Flansch 1.4571

Borosilikatglas transparent

Dichtung PTFE

Standardausführung

11-335-270-2-1-1-000

Empfehlung:

Für aggressive Medien oder Dampf sollten Glimmerscheiben zum Schutz der Gläser verwendet werden.

Technische Änderungen und Fehler vorbehalten!