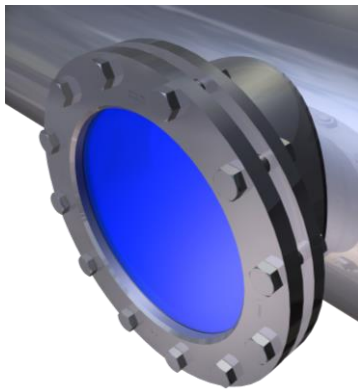
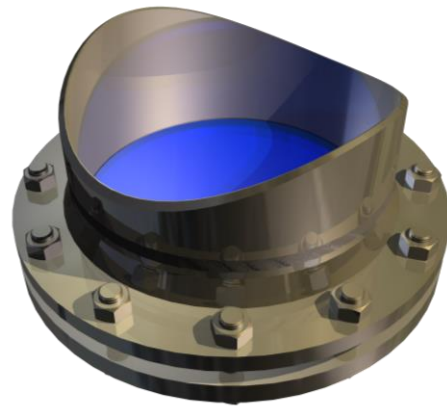


### Verwendung:

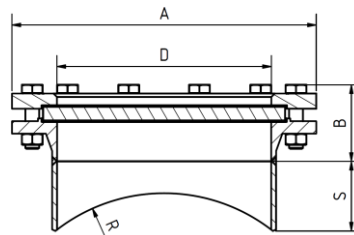
Schauglasflansche mit Aufschießstutzen eignen sich zum Aufschießen auf Rohrleitungen. Einsatzmöglichkeiten sind überall dort gegeben, wo Schaugläser zu bestehenden Rohrleitungen hinzugefügt werden sollen. Es muss lediglich eine dem gewünschten Schauglasdurchmesser entsprechende Öffnung geschaffen werden.



### Werkstoffe:

Flansch:	S235JRG2 1.4571
Glasplatten:	Borosilikatglas DIN 7080 (max. 280°C) Natron-Kalk-Glas DIN 8902 (max. 150°C) Quarzglas (max. 500°C, Sonderanfertigung)
Dichtung:	C4400 Graphit PTFE NBR Viton

Sondermaterialien auf Anfrage



DN	25	40	50	65	80	100	125	150	200	300	350
A	115	150	165	185	200	220	250	285	340	460	520
C	33,7 x2,6	48,3 x2,6	60,3 x2,9	76,1 x2,9	88,9 x3,2	114,3 x3,6	139,7 x4	168,3 x4,5	219,1 x5,9	323,9 x7,1	355,6 x8
D	28,5	43,1	55	70,1	82,5	107	131,7	160	207	310	340
S	Abhängig von Hauptrohr (Rohrmaße bitte bei Anfrage angeben)										
R											
Kg											

Maße für PN16. Andere Druckstufen auf Anfrage möglich

### Auslegungshinweis:

Das Anbringen des Stutzens beeinflusst die Festigkeit der Rohrleitung und muss entsprechend AD 2000 Merkblatt B9 berücksichtigt werden!

Technische Änderungen und Fehler vorbehalten!



# Schauglasarmatur

Mit Rohradapter  
Zum Aufschießen

Typ  
391

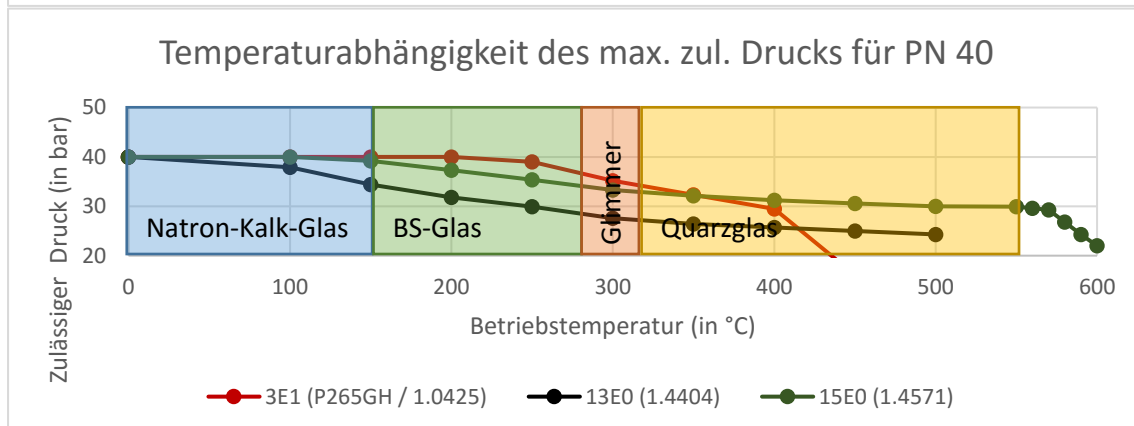
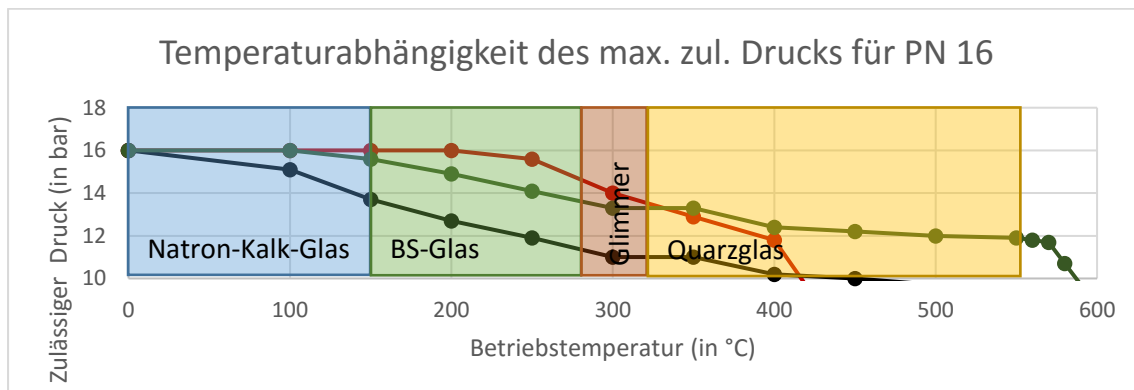
Produktcode:

	DN	Trägerrohr	Flansch	Glas	Dichtung
11	391	Entspr. Tabelle	1: S235JRG 2: 1.4571 3: Grundflansch VA, Deckflansch St. 4: Grundflansch St., Deckflansch VA 5: Duplex	1: Borosilikatglas 2: Natron-Kalk-Glas 5: Quarzglas 6: BS Tr. + PTFE-Wischer 7: BS Tr. + Sil.-Wischer	1: PTFE 2: Viton 3: NBR 4: C4400 5: Silikon 6: EPDM 7: Graphit 8: Sonder

Beispiel: **ACI Typ 391**  
 DN100 auf DN500  
 Flansch 1.4571  
 Borosilikatglas  
 Dichtung PTFE

11-391-100-500-2-1-1

**Achtung!**  
 Es gelten die Druck-Temperatur-Grenzen gemäß DIN EN 1092-1!  
 Bei Dampf oder aggressiven Medien empfehlen wir den Einsatz einer Glimmerscheibe!



Technische Änderungen und Fehler vorbehalten!